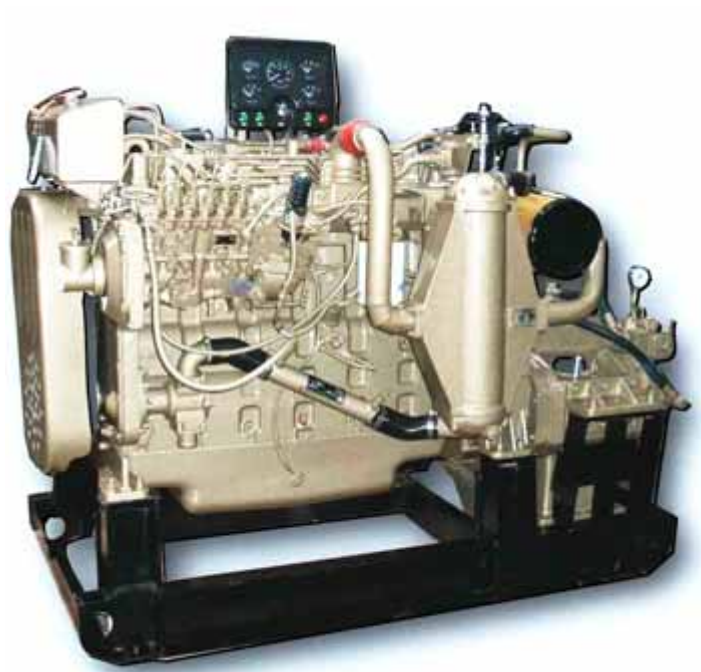


<http://www.sdecpower.ru>

D683 серии высокоскоростной судовой двигатель



D683 серии судовых дизелей были разработаны компанией SDEC совместно с AVL в начале 1990 года, соответствуя IMO стандарту выделения. Характеристики двигателя: легкий, высокоскоростной, низкое выделение, низкий шум, экономия энергии, сильная мощность и легкая эксплуатация. D683 двигатель является идеальной силой для высокоскоростных судов, крейсеров, лодок транспорта, лодок работы, сторожевых судов, легковых судов и т.д. Он может использоваться для внутренней и морской навигации.

Поставка стандартных частей:

Выхлоп охлаждения воды

Множество

Теплообменник

Воздушный сепаратор

Испаритель

Прибор в двигателе

SAE 2# ящик махового колеса

Турбокомпрессор (двигатель свыше 2000rpm)

Воздушный фильтр

Части можно выбрать:

Выпускной локоть с водяным охлаждением (соединен с турбокомпрессором)

Дистанционный прибор инструмента

Шкив (3 ~ 5 бороздок)

Сертификации предоставляются :

- CCS (Китайское классификационное общество)
- EIAPP (Международное свидетельство по предотвращению загрязнения атмосферы двигателем)
- BV (Бюро Веритас)

Судно Работы:

Паром используется в реке Янцзы.

Длина: 20.50m

Максимальная скорость: 45km/h

Основной двигатель: 2 комплекта двигателей DZLCAB KW

Нести людей: 99